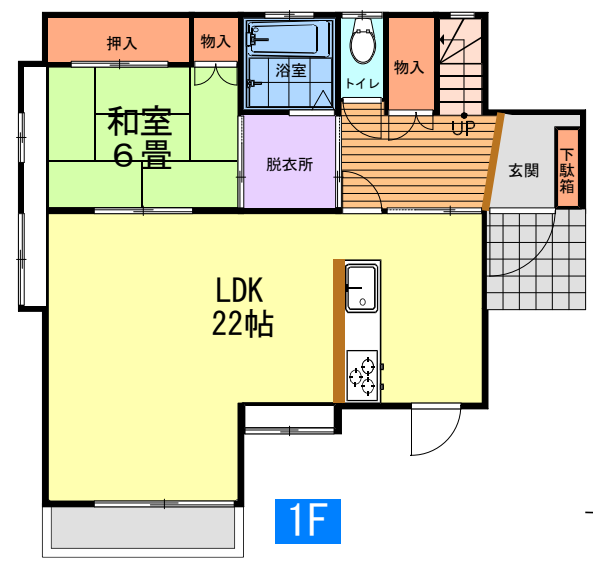
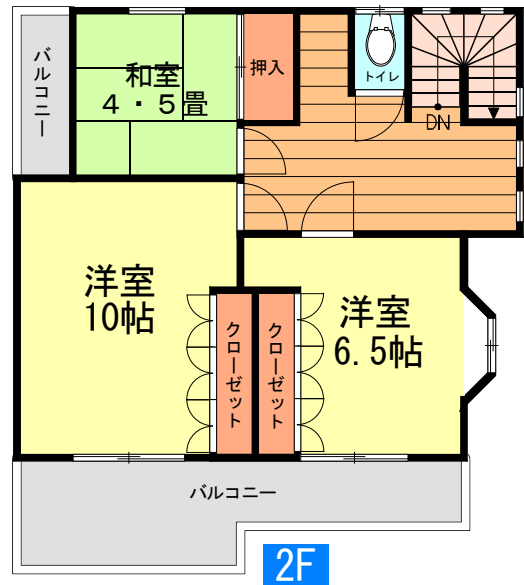


売中古住宅



南向きで
陽当り良好です♪

駐車スペース
2台有り!!



図面と現況に相違がある場合には現況優先とします。

22帖の広々リビング!
閑静な住宅街で住環境良好♪

Life information

- ドラッグストアセキ . . . 350m (徒歩約 4分)
- ローソン . . . 190m (徒歩約 2分)
- ダイソー . . . 650m (徒歩約 8分)
- スギ薬局 . . . 650m (徒歩約 8分)
- ベルク . . . 750m (徒歩約 9分)
- ヨークマート . . . 1,500m (徒歩約18分)

物件種目	中古戸建		
最寄駅	北本駅		
間取タイプ	4LDK		
価格	1,600万円		
物件所在地	北本市下石戸下490-46		
交通	JR高崎線 北本駅 最寄駅よりの距離 2,400m 徒歩約30分		
土地面積	182.53㎡ 他に私道面積 _____ ㎡		
建物	構造・規模	木造スレート葺 2階建	
	面積	延べ 122.25 ㎡	
間取内訳	LDK22帖・和室6畳・和室4.5畳・洋室10帖・洋室6.5帖		
土地権利	所有権	地目	宅地
都市計画	市街化区域	用途地域	第一種低層住居専用地域
建ぺい率	50 %	容積率	80 %
他の法令上の制限			
築年月	平成 4年 10月	駐車場	2台有り
現況	空	引渡日	
道路幅員		接道状況 (角地・間口)	
設備			
備考	◎ ◎ ◎		



宅建業免許 埼玉県知事(9)第11759号 建設業許可 埼玉県知事(般-28)第45198号
株式会社 スカイホーム

〒364-0031 埼玉県北本市中央4丁目68番地2
☎ 048-592-0111
FAX: 048-592-1853

■ 取引態様
専属専任媒介